

Skuteczne pozyskiwanie finansowania projektów z zakresu rozwoju błękitno-zielonej infrastruktury

(przygotowanie wniosku i niezbędnych dokumentów krok po kroku)

Ilona Gosk, Agnieszka Czachowska
Fundacja Sendzimira

ogrody deszczowe przy szkole

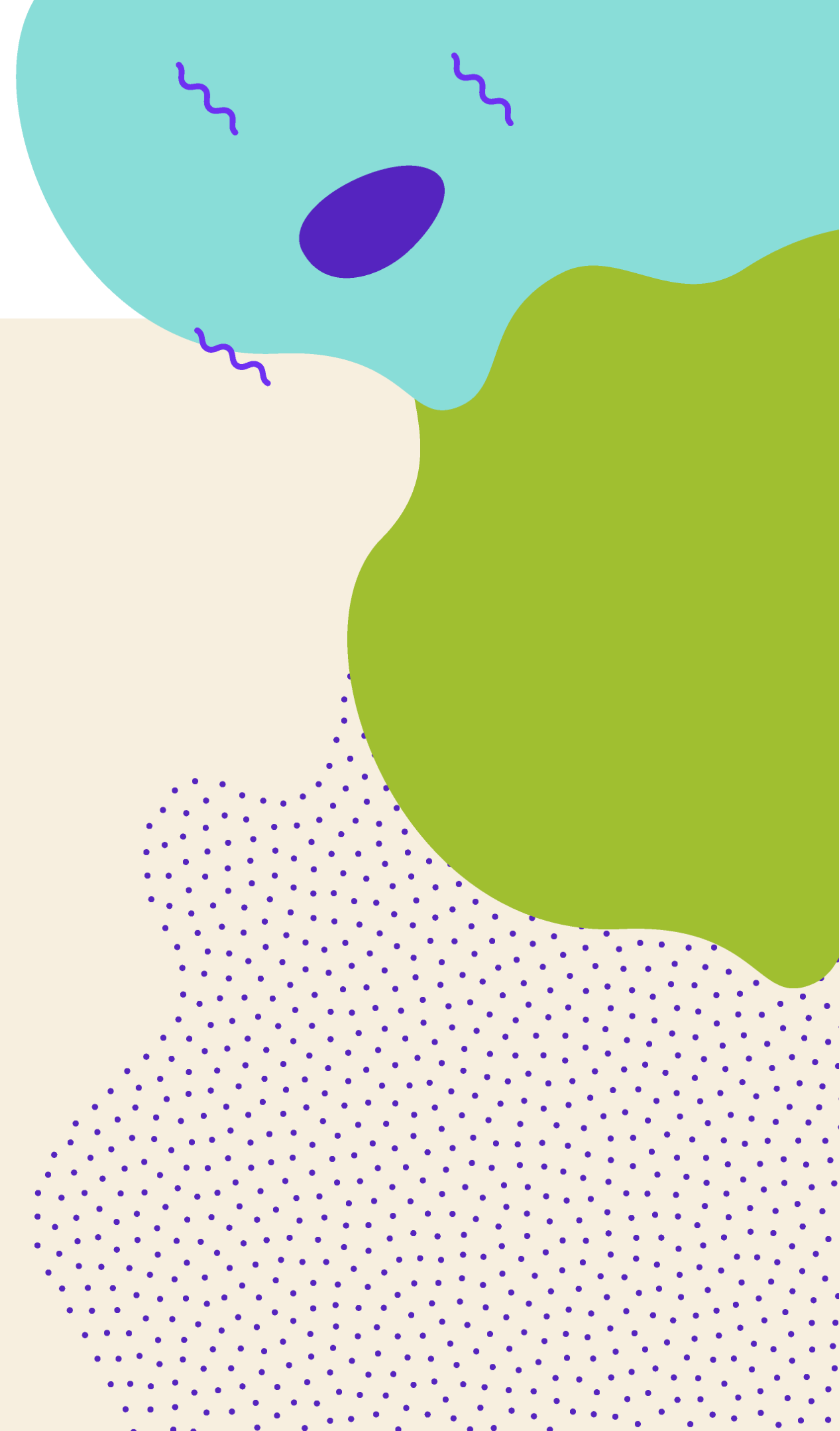


Climate NBS Polska – przeciwdziałanie zmianom klimatu

- W grudniu 2019 r. odbyły się warsztaty z zakresu projektowania rozwiązań błękitno-zielonej infrastruktury dla łagodzenia zmian klimatu w miastach dla 15 specjalistów z całej Polski.
- W jego czasie uczestnicy pracowali nad koncepcjami rozwiązań BZI w lokalizacjach, które Urząd Dzielnicy Wawer wskazał jako problemowe, ze względu na lokalne podtopienia.
- Jeden z projektów zlokalizowany był na ul. Króla Macjusia w rejonie Szkoły Podstawowej nr 195. Koncepcja projektowa zakładała wprowadzenie na tym terenie ciągu pieszo-jezdnego typu podwórzec miejski, zwiększenie ilości zieleni i zastosowanie rozwiązań małej retencji m.in. takich jak ogrody deszczowe, rowy i niecki infiltracyjne oraz nawierzchnie przepuszczalne.

Szkoła przyjazna klimatowi

- W 2021 r. NFOŚiGW ogłosił konkurs na dofinansowanie projektów z funduszy EOG, w ramach Programu Środowisko, Energia i Zmiany Klimatu; obszar programowy: Klimat.
- W konkursie można było uzyskać dofinansowanie działań mających na celu podnoszenie świadomości na temat łagodzenia zmian klimatu i adaptacji przeprowadzane przez szkoły.
- Na potrzeby projektu, w porozumieniu z Dzielnicą, koncepcja z 2019 r. została skorygowana tak, aby wpisywać się w warunki konkursu, przy zachowaniu pierwotnego celu – ograniczeniu podtopień.
- Dodatkowe założenia:
 - Edukacja mieszkańców Wawra w zakresie gospodarowania wodami opadowymi,
 - Upowszechnienie działań projektu wśród szkół warszawskich i w całej Polsce.





[Szkoła przyjazna klimatowi - reportaż z projektu](#)

Cele SMART

- Specific (Sprecyzowany) – powinien być jasno i konkretnie określony, łatwy i zrozumiały w przekazie. Nie powinien stwarzać przestrzeni dla dowolnej interpretacji.
- Measurabl (Mierzalny) – mierzalność celu mówi o tym, po czym poznamy, że został on osiągnięty.
- Achievable (Osiągalny) – każdy cel musi być osiągalny w wyznaczonym czasie i przy zasobach, jakimi dysponujemy. Nie powinien być zbyt łatwy ani zbyt ambitny w stosunku do możliwości.
- Relevant (Istotny) – cel powinien być ważny. Czasem warto rozważyć rezygnację z wykonywania niektórych celów, na poczet innych, ważniejszych.
- Time-bound (Określony w czasie) – powinien być wyznaczony czas osiągnięcia celu. Konieczne jest zachowanie elastyczności pozwalającej na dopasowanie się do zmieniających się okoliczności.

Wskaźniki

Osiągnięcie celu mierzymy dzięki dobrze sformułowanym wskaźnikom:

- produktu – odnoszą się do bezpośrednich efektów działań (np. liczba zrealizowanych szkoleń, wybudowanych ogrodów deszczowych)
- rezultatu – efekty zrealizowanych działań, bezpośrednio po ich zakończeniu (np. liczba osób, które poszerzyły swoją wiedzę w danym temacie, pojemność retencyjna urządzeń BZI)
- oddziaływania – utrwalona zmiana (np. liczba nauczycieli, którzy włączyli tematykę klimatyczną do programu nauczania)

Definiując wskaźniki musimy wziąć pod uwagę dostępność danych oraz koszt ich pozyskania. Niezbędne są wartości wyjściowe i/lub wartości referencyjne, wskaźniki sprzężone, aby ocena osiągnięcia efektu nie była zaburzona.

Działania

- Odpowiadają na cele, służą osiągnięciu wskaźników – rezygnujemy z działań, które np. są atrakcyjne, ale nie przekładają się na osiągnięcie celu. Realizacja celu może wymagać realizowania kilku działań, działania mogą przyczyniać się do osiągnięcia więcej niż jednego celu.
- Realizowane poprzez powiązane ze sobą zadania – rozpoczęcie kolejnego często nie jest możliwe bez zakończenia jednego lub kilku wcześniejszych. Ułożenie diagramu następstw pozwala określić, która sekwencja zadań jest najdłuższa, a więc które zadania mają priorytet w realizacji, bo od zrealizowania ich w określonym czasie zależy osiągnięcie całego celu.
- Przypisane odpowiedzialności – każde działanie powinno mieć przypisaną osobę/zespół/institucję odpowiedzialną za jego realizację. W przypadku grupy i instytucji musimy wiedzieć, kto jest kierownikiem.

Działania c.d.

- Określeni interesariusze – zdefiniowane osoby/grupy/institucje, bez których zaangażowania zrealizowanie działania nie będzie możliwe.
- Wycenione (koszty pracy, koszty zakupów itp.) – powinniśmy określić, jakie zasoby będą potrzebne do zrealizowania działania. Jeśli nie mamy możliwości ich pozyskania, szukamy innych rozwiązań.
- Zdefiniowane ryzyka (wpływ na realizację i prawdopodobieństwo wystąpienia) – jeśli wewnętrzne lub zewnętrzne ryzyko może znacząco zagrozić realizacji działania, a prawdopodobieństwo jego wystąpienia jest bardzo wysokie, szukamy innych rozwiązań pozwalających na osiągnięcie celu.

Działania w projekcie

Opracowanie dokumentacji i wdrożenie procedury przetargowej

Warsztaty praktyczne z udziałem społeczności szkolnej – nasadzenia na zrealizowanej inwestycji

Realizacja i odbiór inwestycji

Lekcje tematyczne dla uczniów przygotowujące do warsztatów praktycznych

Warsztaty projektowe dla uczniów – przygotowanie koncepcji zagospodarowania przestrzeni

Ogłoszenie przetargu i wybór oferenta

Uruchomienie strony projektu

Bieżąca komunikacja w mediach społecznościowych

Piknik edukacyjny – uroczyste otwarcie zakończonej inwestycji

Broszura promująca przydomowe sposoby gospodarowania wodami opadowymi

Warsztaty dla nauczycieli przygotowujące do prowadzenia lekcji tematycznych i wsparcie realizacji projektu

Wybór przez społeczność szkolną rozwiązania do wdrożenia

Wprowadzenie zmian do projektu i opracowanie dokumentacji do przetargu

Warsztaty praktyczne z udziałem społeczności szkolnej – utrzymanie zieleni na zrealizowanej inwestycji

Opracowanie i wyprodukowanie ścieżki edukacyjnej prezentującej wdrożone rozwiązania

Opracowanie filmów instruktarzowych

Opracowanie scenariuszy lekcji dla nauczycieli

Szkolenie dla nauczycieli i zarządców szkół z prowadzenia lekcji na tematy klimatyczne i wprowadzanie rozwiązań adaptacyjnych na terenie szkół

Diagram sieciowy porządkujący strukturę

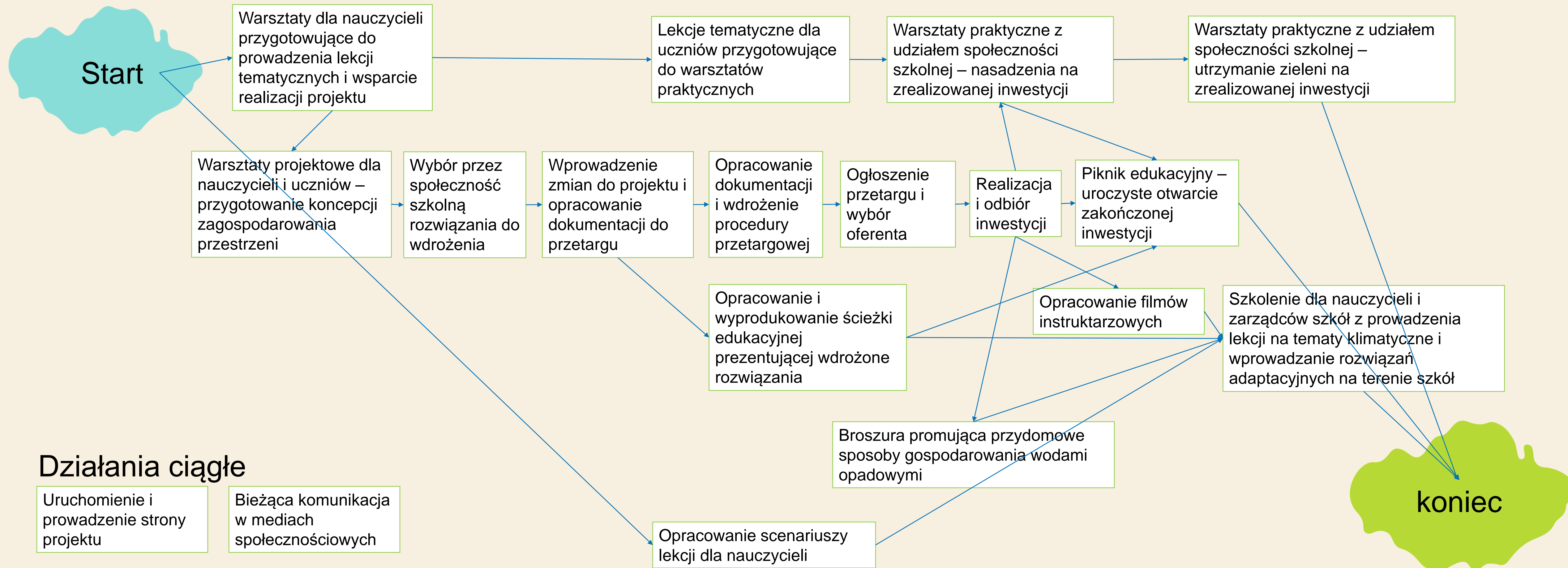
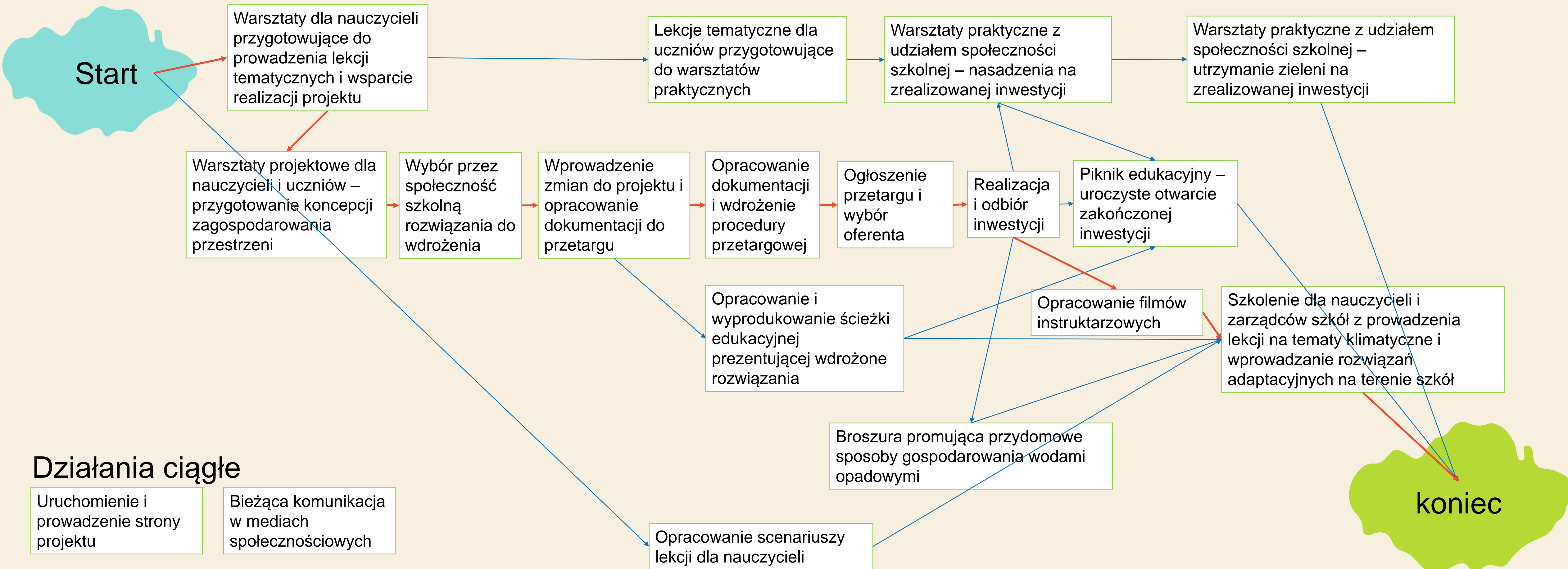


Diagram sieciowy porządkujący strukturę

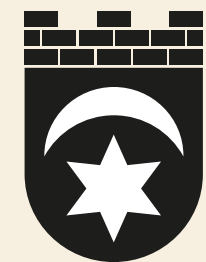


Opracowanie wniosku

- Analiza dostępnych źródeł zgodnych z gotowością technologiczną procesu/produktu/usługi
- Analiza zgodności celów projektu z celami konkursu
- Zapoznanie się z pełną dokumentacją konkursową (ogłoszenie, regulamin, załączniki, wniosek)
- Analiza kryteriów oceny merytorycznej
- Pełna zgodność pomiędzy strukturą celów, działaniami, budżetem i wskaźnikami (również w warstwie językowej)
- Dobór partnerów adekwatnych do realizacji projektu, klarowny rozdział zadań pomiędzy partnerów.

Dziękujemy!

Wspólnie działamy na rzecz zielonej Europy.



COWI

Projekt „Między suszą a powodzią. Błękitno-zielona infrastruktura w gminie Leśna” jest współfinansowany przez Islandię, Liechtenstein i Norwegię w ramach funduszy EOG, w ramach Programu Środowisko, Energia i Zmiany Klimatu; obszar programowy: Klimat.